

V CENTRE POZORNOSTI

Pozrite si video interview s riešiteľkami projektu z Ústavu etnológie a sociálnej antropológie (ÚESA) a Fakulty architektúry a dizajnu STU!



O PROJEKTE



DESIRE poskytne odborníkom v stavebnom priemysle a v odvetví interiérového vybavenia nástroje a zručnosti potrebné na aplikovanie metód Design4All ako integrálnej súčasť procesu navrhovania s cieľom vytvoriť alebo prispôsobiť bývanie tak, aby starší ľudia a ich rodinní príslušníci mali pocit pohody, komfortu a samostatnosti v domácom prostredí.

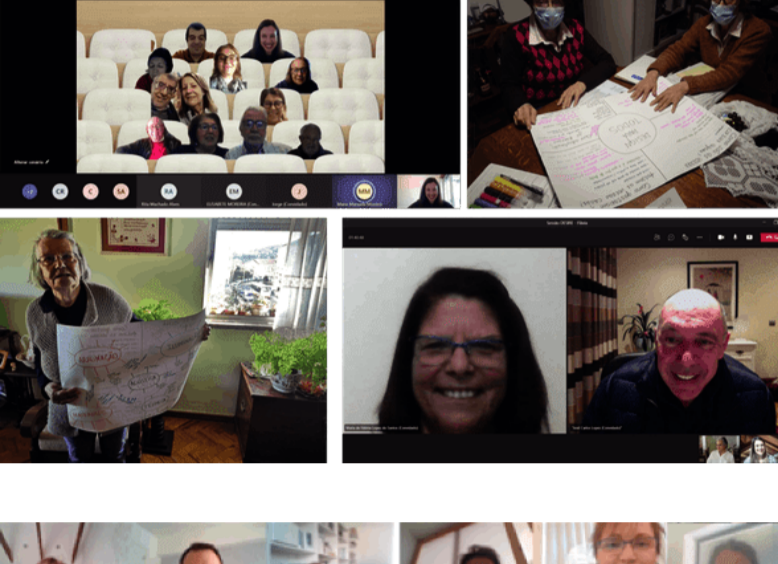
[ZISTI VIAC O PROJEKTE](#)

ČO SME DOTERAZ ROBILI



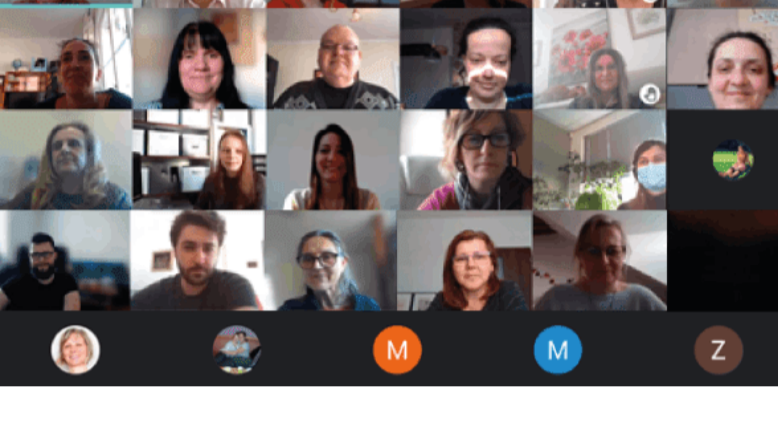
SLOVENSKO | ÚESA SAV WORKSHOPY

Výskumníčky z ÚESA, podieľajúce sa na projekte DESIRE, zorganizovali dva online workshopy (jeden medzinárodný v angličtine a jeden na národnej úrovni v slovenčine a češtine) s odborníkmi a odborničkami z celej Európy.



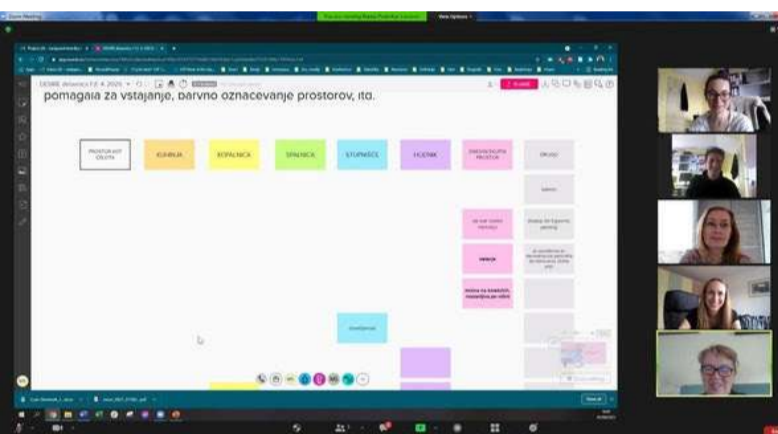
PORTUGALSKÉ WORKSHOPY

Členovia riešiteľného tímu z Portugalska usporiadali viacero workshopov s cieľom zahrnúť potreby a existujúce bariéry v domovoch ľudí nad 65 rokov. Sedení, ktoré sa konali prebiehali aj online, sa zúčastnilo 22 ľudí. Prebiehali formou individuálnych rozhovorov a skupinových workshopov.



SLOVENSKO | STU WORKSHOPY

DESIRE výskumníci z STU zorganizovali dva workshopy s účastníkmi z rôznych odvetví ako je architektúra a staveľstvo, interiérový dizajn, odborné stredné a vysoké školstvo. Zúčastnili sa ich aj zástupcovia ľudí s rôznymi formami znevýhodnenia, ako aj mestských zastupiteľstiev a úradov.



SLOVINSKÉ WORKSHOPY

DESIRE výskumníci z InnoRenew usporiadali dva workshopy, zamerané na oblasť mentálneho zdravia v obytnom prostredí a s cieľom identifikovať jeho ergonomické aspekty. Zúčastnili sa ho profesionáli s oblasti architektúry, ergonómie a medicínskych vied.



MEDZINÁRODNÁ SPRÁVA A PREHĽAD FAKTOV

Hlavným cieľom prvej fázy projektu (IO1) bolo poskytnúť relevantný podklad pre prípravu DESIRE súbavy a vytvorenie vzdelávacích materiálov. Počas 9 mesiacov trvania projektu sme vytvorili 4 obsiahle správy a tzv. maticu chýbajúcich zručností. Matrica zaznamenáva, čo bráni širšiemu uplatneniu princípov univerzálneho navrhovania / dizajnu pre všetkých a tvorby prostredia / príznačného k veku. Na základe týchto aktivít vznikla medzinárodná sumarizujúca správa a prehľad faktov, ktorá už je publikovaná v angličtine a v rôznych jazykových mutáciách.



PROJEKT DESIRE SPŮŠŤA SVOJU WEBSTRÁNKU

Projekt DESIRE, ktorý je akronymom pre „DESIGN for all methods to cREATE age-friendly housing“, už má svoju webstránku ako súčasť plánu šírenia výsledkov a propagácie projektu.

[WEBOVÁ STRÁNKA PROJEKTU JE ONLINE](#)

KEDY SME SA STRETLI



PROJEKT DESIRE MAL SVOJE ÚVODNÉ STRETNUTIE

Erasmus+ projekt začal v decembri 2020, na základe medzinárodného partnerstva medzi štyroch krajín, pracujúcich na vytvorení prostredia priateľského k veku.

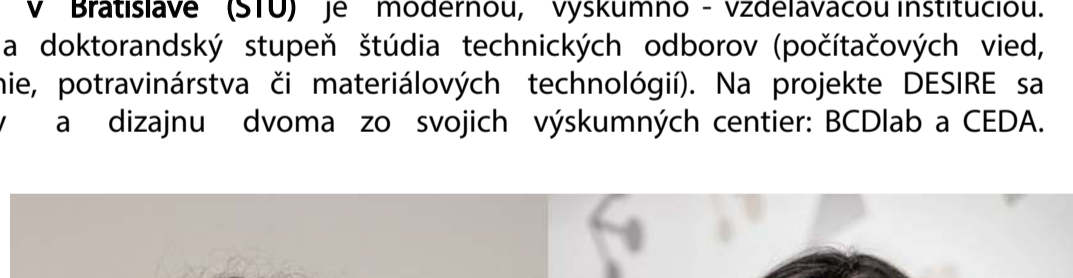
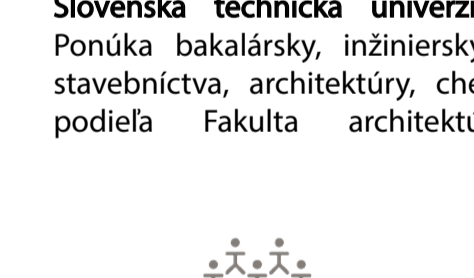
DRUHÉ MEDZINÁRODNÉ STRETNUTIE DESIRE

Druhé medzinárodné stretnutie európskeho projektu DESIRE sa uskutočnilo online 28. júna. Jeho cieľom bola sumarizácia výsledkov, dosiahnutých vo fáze IO1, ako bol napríklad sekundárny výskum (desk research) alebo organizácia workshopov.

KTO SME



Slovenská technická univerzita v Bratislave (STU) je modernou, výskumno - vzdelávacou inštitúciou. Ponúka bakalársky, inžiniersky a doktorandský stupeň štúdia technických odborov (počítačových vied, stavebníctva, architektúry, chémie, potravinárstva či materiálových technológií). Na projekte DESIRE sa podieľa Fakulta architektúry a dizajnu číma zo svojich výskumných centier: BCDlab a CEDA.



Ústav etnológie a sociálnej antropológie bol ako súčasť Slovenskej akadémie vied založený v roku 1946. Je jednou z vedúcich vedeckých inštitúcií v oblasti etnológie a antropológie na Slovensku.



CETEM (Technologické centrum nábytku a dreva v meste Murcia) je súkromná nezisková organizácia so sídlom v meste Yecla - jedného z najdôležitejších sídiel nábytkárskeho priemyslu v Španielsku.



SHINE 2Europe je portugalská expertná organizácia, zameraná na propagáciu inkluzívnych komunit pre všetkých občanov. Poskytuje výskum a podporu pri implementácii premyslených, zdravých a inkluzívnych riešení (tech-Savvy, Healthy and Inclusive solutions - SHINE). Rozširuje aktívne sieťovanie medzi rôznymi zástupcami záujmových skupín a krajinami a vyvíja projekty v oblasti ako je rovnosť a inklúzia, etické správanie a environmentálna zodpovednosť.



InnoRenew je výskumné centrum, založené v roku 2017 a financované z projektu H2020 WIDESPREAD-2-TEAMING programu (Grant #739574) v Slovinsku. Jeho aktivity sú zamerané na zlepšovanie udržateľnosti budov spolu s minimalizovaním škodlivého dopadu a vytváraním pozitívneho ekologického, sociálneho a ekonomického vplyvu na užívateľov budov.